



## DECLARAÇÃO DE EXIGIBILIDADE

A Secretária de Conservação e Serviços Públicos, signatária desta Declaração, exige que a empresa SPE JARDIM SANTA ROSA EMP. IMOB. LTDA., responsável pela execução do serviço de ligação de drenagem na Rua Vereador Duque Estrada, nº 241, 245 e 249 – Santa Rosa, Niterói/RJ, processo nº 040/001781/2014 e Instrução Técnica 04/2014, comprometa-se a:

1. Executar o serviço de micro-drenagem da bacia de Santa Rosa, realizando a intervenção de meio-fio a meio-fio, na altura do número 76 da Travessa Nossa Senhora Auxiliadora e no cruzamento do córrego da Rua Dr. Sardinha, conforme planta de localização e projeto anexos de confecção de tampa em aço, que possibilitará o acesso da Secretaria de Conservação para manutenção da rede de drenagem do local;
2. Será obrigação da Prefeitura Municipal de Niterói o acompanhamento da execução dos serviços, assim como o acabamento da tampa em aço com aplicação de asfalto;
3. Recompôr, integralmente, qualquer sinalização horizontal e/ou vertical, atingidas pela execução da obra;
4. Recompôr integralmente o trecho atingido, do pavimento de ciclovias, deixando-o nas mesmas condições de circulação e segurança, sem vestígios de remendos;
5. Recompôr todos os dispositivos do sistema de drenagem (muro, talude de rio e canal, galeria, poço de visita, caixa de areia, caixa de ralo, etc.), nas mesmas condições anteriores a obra;
6. Recompôr, nas condições originais, os meios-fios e tentos (de qualquer natureza) atingidos;
7. Recompôr, nas mesmas condições anteriores a obra, os equipamentos urbanos e obras de arte, prejudicados ou removidos para a execução da obra;
8. Não danificar ou ferir espécie vegetal de qualquer porte ou, na impossibilidade de atendimento a este item, licenciar a poda ou remoção e executar replantio e a total recomposição das espécies vegetais envolvidas, conforme as determinações do órgão municipal responsável pela gestão dos Parques e Jardins;
9. Implantar, manter e operar o sistema de sinalização, os dispositivos e os equipamentos de controle viário, da obra ou reparo em conformidade com a Lei nº 9.503 de 23 de setembro de 1997 (Código de Trânsito Brasileiro – CTB) e das Normas Regulamentares do CONTRAN, das normas do órgão gestor de trânsito do município e de seus prepostos, responsabilizando-se pela inobservância de quaisquer normas previstas, independente das combinações cíveis e penais cabíveis;

**DAYSE MONASSA**  
Secretária Municipal de Conservação  
e Serviços Públicos

Rua Visconde do Rio Branco, nº 11 – Ponta D'areia – Niterói – RJ  
Tel: 2719-2355 / 2719-5113



Data: 03s images: d: 24.2009 22:51:56.83 S 43:00:52.35 E

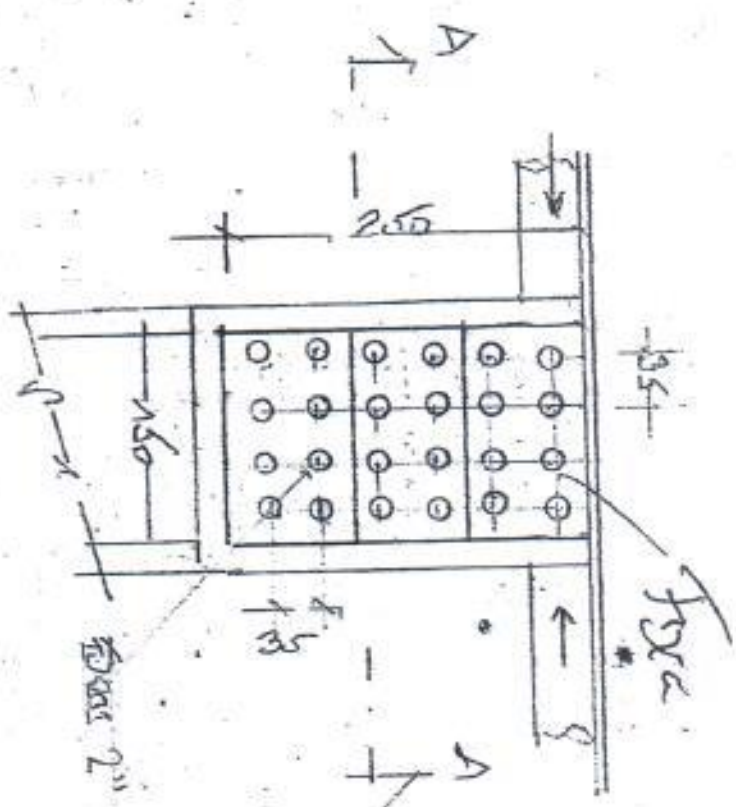
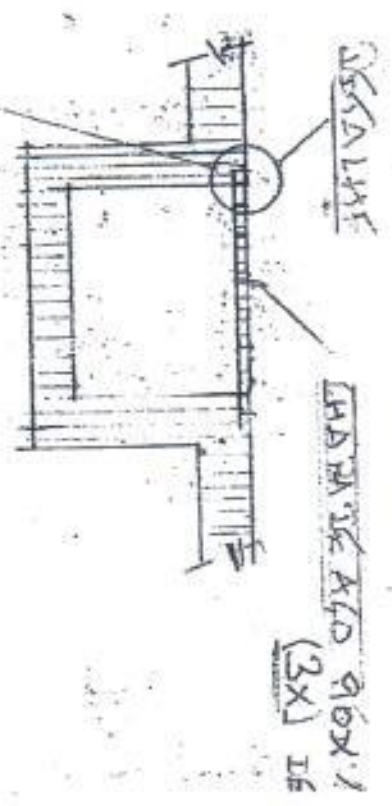


TABLE A-A

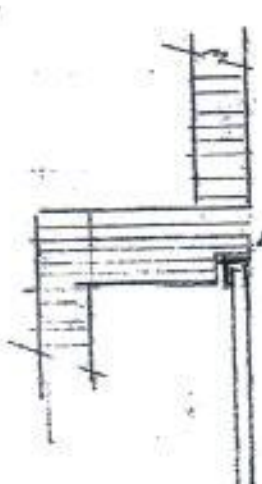


TRANSFER DE ABAS 110x115 PARA ADO

2 2

2 2

esp de cm



MEMBRADO DE CIMENTO  
 TRABALHADA DO CUBO DAS SEÇÕES  
 DIMENSÃO  
 5.50 x 1.50

Jose Sefroff Simoes  
 Engenheiro Civil  
 CREAR 115620